

## Astianpesu Kulmakuivaaja Dual Rinse koneeseen

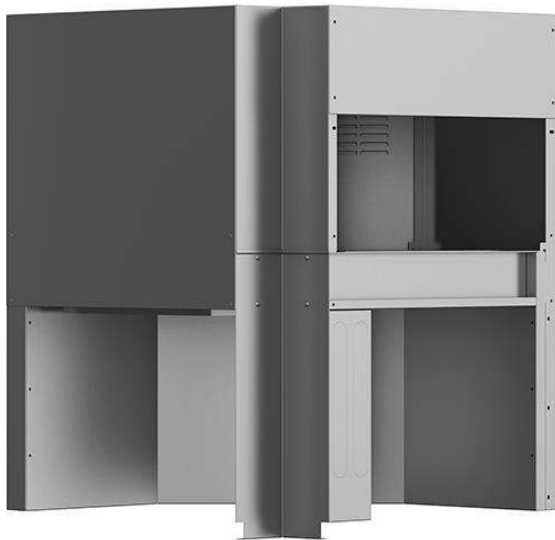
KAPPALE # \_\_\_\_\_

MALLI # \_\_\_\_\_

NIMI # \_\_\_\_\_

SIS # \_\_\_\_\_

AIA # \_\_\_\_\_



535099 (NCDDRE5)

Kulmakuivaaja Dual Rinse  
korikuljetinastianpesukoneeseen

### Lyhyt spesifikaatio

#### Kapp. Nro.

Kulmakuivaaja DUAL RINSE korikuljetinastianpesukoneeseen. Syöttösuunta on vaihdettavissa asennuspaikalla, toimitetaan tehtaalta kulkusuunnalla oikealta-vasemmalle.

- Asennetaan kuljetinkaarteen päälle
- Kuivausteho 8,5kW
- Rakenne AISI 304 ruostumatonta terästä
- Kuivauksessa hyödynnetään niin koneen sisäistä kuin ympäröivän tilankin ilmaa

### Ominaisuudet

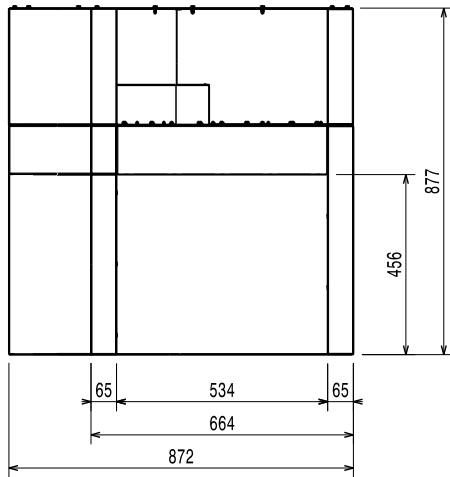
- Elektroninen ohjaus optimoi kuivaustuloksen.
- Hygieenisesti suunniteltu rakenne tarjoaa helpon puhdistamisen luukun kautta, josta pääsee käsiksi koneen sisäpuolelle.
- Valmistettu laadukkaasta AISI 304 ruostumattomasta teräksestä
- Kuivauslohko poistaa vettä astioista suuritehoisen puhaltimen avulla, joka hyödyntää myös ulkopuolelta tulevaa ilmaa niin, että astiat ovat mahdollisimman kuivia
- Kuivauslohko on tilattava 90° tai 180° astianpesukoneen kaarteella.
- Suojaluokka IP25, suojaa konetta vesisuihkuiltä sekä kiinteiltä partikkeleilta (isommat kuin 6 mm).
- Syöttösuunta voi olla kumpi tahansa, koska laite on käännettävissä paikan päällä
- Yksikkö Dual Rinse-korikuljetinastianpesukoneen ja astiankäsittelyn väliin

### Rakenne

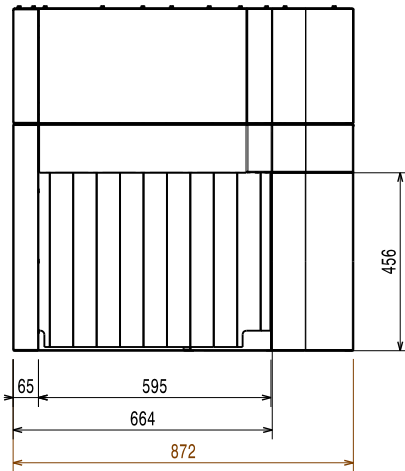
- Sisäkulmat ovat pyöristetyt, eikä näin ollen pääse muodostumaan likataskuja
- Moduulirakenne takaa helpon yhdistämisen Dual Rinse-korikuljetinasitanpesukoneeseen ilman sähkö-, vesi-, viemäri- ja pesuaineliitoksia.

HYVÄKSYNTÄ: \_\_\_\_\_

Edestä

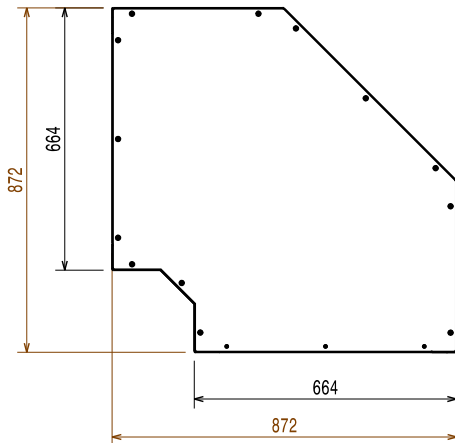


Sivulta



- EI = Sähköliitäntä
- EO = Sähkön ulostulo
- EQ = Ekvipotentiaali ruuvi
- ES = Signaali IN/OUT, sähkö
- U = USB portti

Päältä


**Sähkö**
**Kuivaajan**
**lämmitysvastukset:**
**535099 (NCDDRE5)**

8,25kW

380-415 V/3N ph/50/60 Hz

**Jännite:**
**Liitäntäteho, vakio:**

8,5 kW

**Puhaltimen teho:**

0,23kW

**Avaintieto**
**Kuivaajan ilmankierto:**

 1200m<sup>3</sup>/h

**Kuivaajan ilman lämpötila:**

82°C

Viitenormi jota käytetty äänenpaineen tason mittauksessa: IEC60335-2-58 annex AA.

**Ulkomitat, leveys:**

872 mm

**Ulkomitat, syvyys:**

872 mm

**Ulkomitat, korkeus:**

877 mm

**Nettopaino:**

62 kg

**Kuljetuspaino:**

61 kg

**Kuljetuskorkeus:**

1020 mm

**Kuljetusleveys:**

930 mm

**Kuljetussyvyys:**

940 mm

**Kuljetustilavuus:**

 0,89 m<sup>3</sup>
**Vastuullisuus**
**Äänitaso:**

&lt;62 dBA